

















ผลการใช้จ่ายงบประมาณ ปีงบประมาณ 2565 ของ กษ. (ข้อมูล ณ วันที่ 22 เมษายน 2565)

เอกสารแนบ

หมวดงบประมาณ	ได้รับ	ใช้จ่าย (เบิกจ่าย+PO)				เบิกจ่าย			
	ล้านบาท 	ล้านบาท 	%	เป้า ใช้จ่าย 	สูง/ต่ำ กว่าเป้า 	ล้านบาท 	%	เป้า เบิกจ่าย 	สูง/ต่ำ กว่าเป้า 
 งบประมาณรวม	109,937.57	68,212.93	62.05	63.63	 - 1.58	47,512.60	43.22	56.08	 -12.86
 1. รายจ่ายประจำ	34,379.81	19,028.28	55.35	57.43	 - 2.08	18,378.12	53.46	62.32	 -8.86
- งบสำหรับดำเนินการ	10,472.13	5,812.56	55.51	-	-	5,162.40	49.30	-	-
- งบบุคลากร	23,907.68	13,215.72	55.28	-	-	13,215.72	55.28	-	-
 2. รายจ่ายลงทุน	75,557.75	49,184.65	65.10	66.43	 - 1.33	29,134.48	38.56	33.11	 5.45

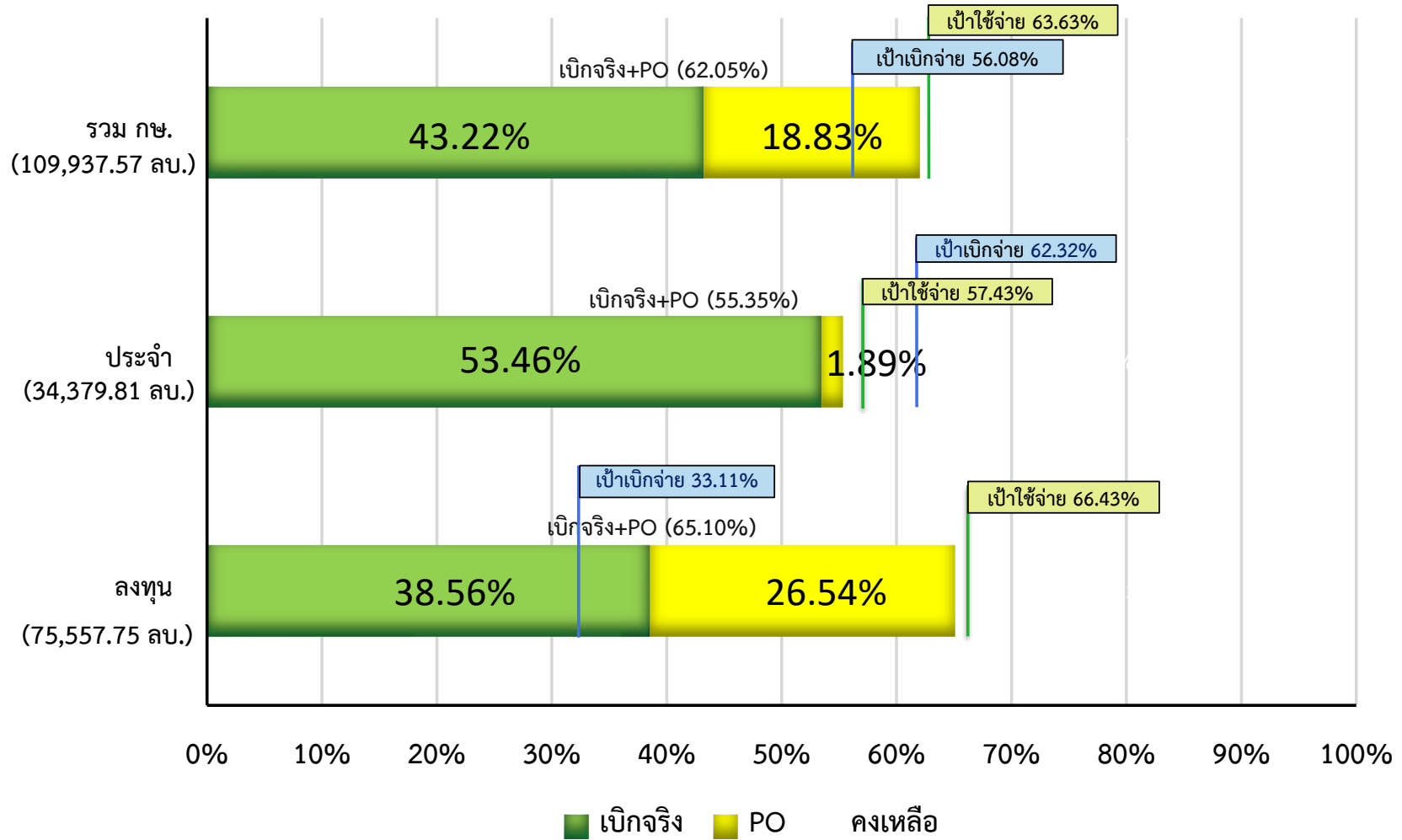
สรุปผลการเบิกจ่ายภาพรวม

ข้อมูลจากกรมบัญชีกลาง ณ วันที่ 15 เมษายน 2565

ทั้งหมดมี 24 หน่วยงานระดับกระทรวง ทั้งประเทศเบิกจ่ายได้ร้อยละ 53.20

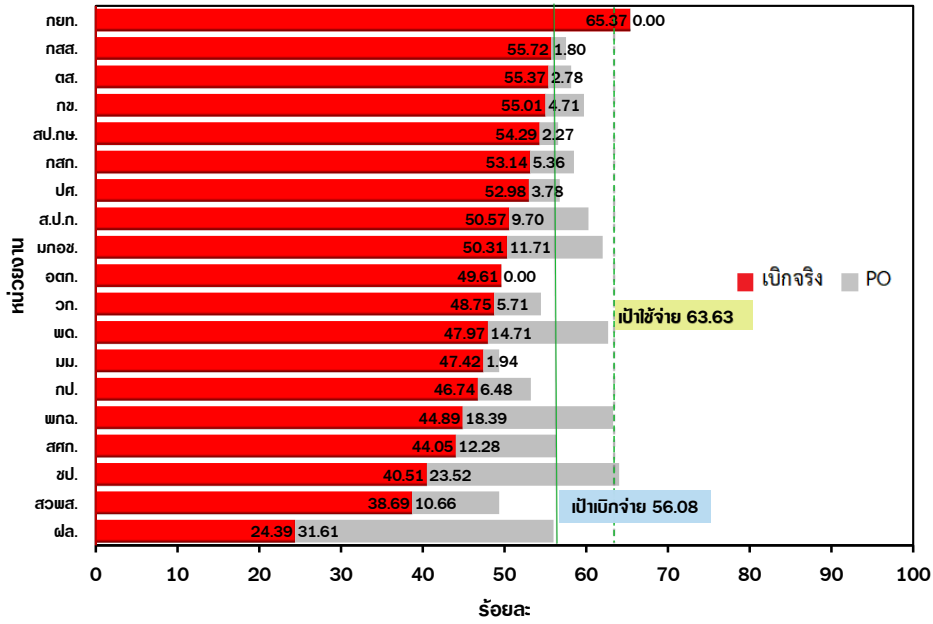
- เปรียบเทียบร้อยละการเบิกจ่ายจากน้อยไปมาก กษ.อยู่ลำดับที่ 4
- เปรียบเทียบร้อยละการเบิกจ่ายจากมากไปน้อย กษ.อยู่ลำดับที่ 21

ผลการใช้จ่ายงบประมาณประจำปี 2565 ของ กษ.
(ณ วันที่ 22 เมษายน 2565)

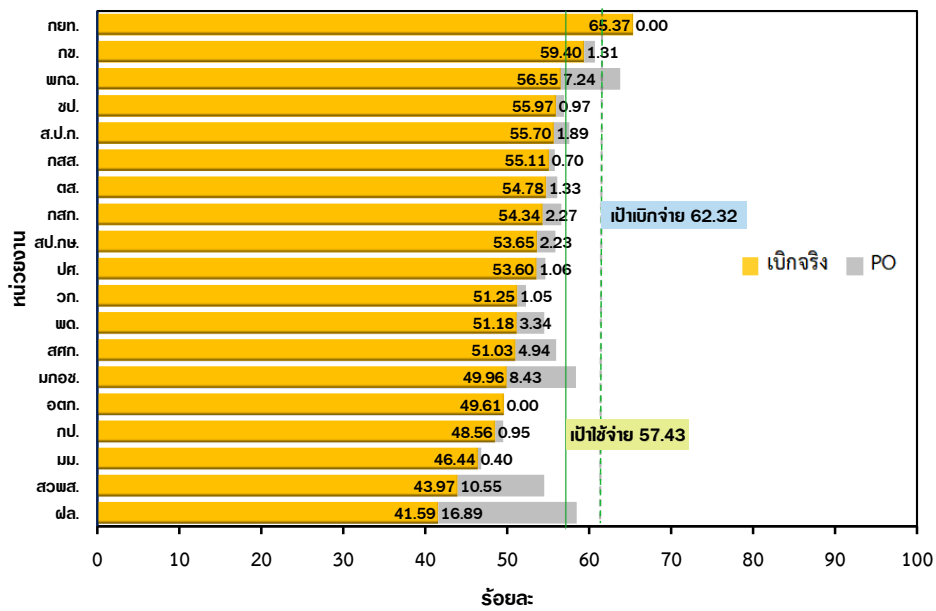


โดย กษ. เบิกจ่ายได้มากเป็นลำดับที่ 21 จากทั้งประเทศมี 24 หน่วยงาน

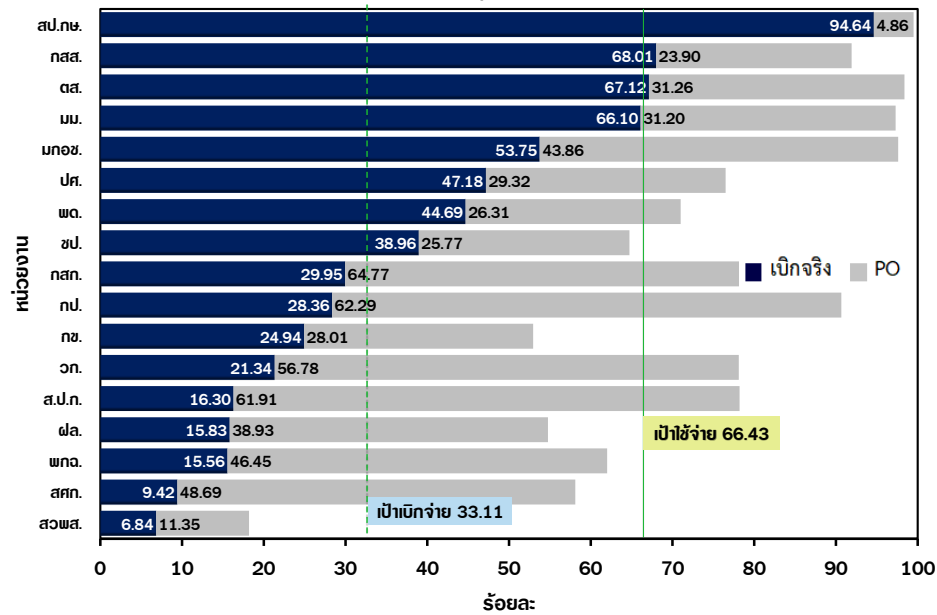
ผลการเบิกจ่ายงบประมาณปี 2565 ในภาพรวม กษ. รายหน่วยงาน ณ วันที่ 22 เม.ย. 65



ผลการเบิกจ่ายงบประมาณปี 2565 รายจ่ายประจำ กษ. รายหน่วยงาน ณ วันที่ 22 เม.ย. 65



ผลการเบิกจ่ายงบประมาณปี 2565 รายจ่ายลงทุน กษ. รายหน่วยงาน ณ วันที่ 22 เม.ย. 65



ผลการเบิกจ่ายของหน่วยงานในสังกัด กษ. (ข้อมูล ณ วันที่ 22 เมษายน 2565)

(เรียงลำดับ % ผลการเบิกจ่ายภาพรวมจากมากไปน้อย)

หน่วย : ล้านบาท

หน่วยงาน	รายจ่ายประจำ												รายจ่ายลงทุน									ภาพรวม					
	รายจ่ายประจำ						งบสำหรับดำเนินการ			งบบุคลากร			ได้รับ			รายจ่ายลงทุน			ได้รับ			ใช้จ่าย (เบิกจ่าย + PO)			เบิกจ่าย		
	ใช้จ่าย (เบิกจ่าย + PO) (เป้า 57.43%)			เบิกจ่าย (เป้า 62.32%)			(นอกเหนือจากงบบุคลากร)									ใช้จ่าย (เบิกจ่าย + PO) (เป้า 66.43%)						เบิกจ่าย (เป้า 33.11%)			ใช้จ่าย (เบิกจ่าย + PO) (เป้า 63.63%)		
	ได้รับ	จำนวน	%	สูง/ต่ำกว่าเป้า	จำนวน	%	สูง/ต่ำกว่าเป้า	ได้รับ	เบิกจ่าย	%	ได้รับ	เบิกจ่าย	%	จำนวน	%	สูง/ต่ำกว่าเป้า	จำนวน	%	สูง/ต่ำกว่าเป้า	จำนวน	%	สูง/ต่ำกว่าเป้า	จำนวน	%	สูง/ต่ำกว่าเป้า		
รวม กษ.	34,379.81	19,028.28	55.35	-2.08	18,378.12	53.46	-8.86	10,472.13	5,162.40	49.30	23,907.68	13,215.72	55.28	75,557.75	49,184.65	65.10	-1.33	29,134.48	38.56	5.45	109,937.57	68,212.93	62.05	-1.58	47,512.60	43.22	-12.86
ส่วนราชการ	33,827.20	18,712.11	55.32	-2.11	18,108.00	53.53	-8.79	10,073.32	4,974.90	49.39	23,753.88	13,133.10	55.29	75,457.21	49,149.04	65.13	-1.30	29,124.15	38.60	5.49	109,284.41	67,861.15	62.10	-1.53	47,232.16	43.22	-12.86
1. กสส.	2,468.85	1,377.94	55.81	-1.62	1,360.61	55.11	-7.21	714.43	325.89	45.61	1,754.42	1,034.73	58.98	123.04	113.10	91.92	25.49	83.68	68.01	34.90	2,591.90	1,491.04	57.53	-6.10	1,444.30	55.72	-0.36
2. คส.	1,158.84	650.23	56.11	-1.32	634.79	54.78	-7.54	328.07	149.29	45.50	830.77	485.50	58.44	58.82	57.87	98.38	31.95	39.48	67.12	34.01	1,217.67	708.10	58.15	-5.48	674.27	55.37	-0.71
3. กษ.	1,778.28	1,079.53	60.71	3.28	1,056.27	59.40	-2.92	1,085.92	661.56	60.92	692.37	394.71	57.01	259.60	137.46	52.95	-13.48	64.74	24.94	-8.17	2,037.89	1,216.99	59.72	-3.91	1,121.01	55.01	-1.07
4. สป.กษ.	1,068.76	597.26	55.88	-1.55	573.43	53.65	-8.67	378.13	190.55	50.39	690.63	382.88	55.44	16.95	16.86	99.50	33.07	16.04	94.64	61.53	1,085.70	614.12	56.56	-7.07	589.47	54.29	-1.79
5. กสก.	4,733.21	2,679.63	56.61	-0.82	2,572.16	54.34	-7.98	1,234.07	478.89	38.81	3,499.15	2,093.27	59.82	246.12	233.15	94.73	28.30	73.73	29.95	-3.16	4,979.34	2,912.78	58.50	-5.13	2,645.88	53.14	-2.94
6. ปศ.	4,681.90	2,559.32	54.66	-2.77	2,509.47	53.60	-8.72	1,353.62	547.29	40.43	3,328.28	1,962.18	58.95	497.41	380.51	76.50	10.07	234.67	47.18	14.07	5,179.31	2,939.83	56.76	-6.87	2,744.14	52.98	-3.10
7. ส.ป.ก.	1,161.39	668.82	57.59	0.16	646.86	55.70	-6.62	405.56	188.74	46.54	755.83	458.11	60.61	173.78	135.90	78.20	11.77	28.32	16.30	-16.81	1,335.17	804.72	60.27	-3.36	675.17	50.57	-5.51
8. มกอช.	202.80	118.42	58.39	0.96	101.32	49.96	-12.36	107.72	44.74	41.54	95.08	56.58	59.50	20.67	20.17	97.61	31.18	11.11	53.75	20.64	223.47	138.59	62.02	-1.61	112.43	50.31	-5.77
9. วก.	2,814.97	1,472.11	52.30	-5.13	1,442.66	51.25	-11.07	648.79	266.40	41.06	2,166.19	1,176.26	54.30	257.12	200.85	78.11	11.68	54.86	21.34	-11.77	3,072.10	1,672.95	54.46	-9.17	1,497.52	48.75	-7.33
10. พศ.	1,993.96	1,087.13	54.52	-2.91	1,020.57	51.18	-11.14	924.32	376.62	40.75	1,069.64	643.95	60.20	1,954.56	1,387.76	71.00	4.57	873.52	44.69	11.58	3,948.52	2,474.89	62.68	-0.95	1,894.09	47.97	-8.11
11. มม.	480.59	225.11	46.84	-10.59	223.17	46.44	-15.88	203.41	83.50	41.05	277.18	139.67	50.39	25.19	24.51	97.30	30.87	16.65	66.10	32.99	505.78	249.62	49.35	-14.28	239.83	47.42	-8.66
12. กป.	3,140.19	1,554.75	49.51	-7.92	1,525.03	48.56	-13.76	934.55	422.68	45.23	2,205.64	1,102.35	49.98	311.24	282.15	90.65	24.22	88.27	28.36	-4.75	3,451.43	1,836.90	53.22	-10.41	1,613.30	46.74	-9.34
13. สศก.	500.94	280.38	55.97	-1.46	255.63	51.03	-11.29	171.11	62.31	36.42	329.83	193.32	58.61	100.95	58.67	58.11	-8.32	9.51	9.42	-23.69	601.89	339.05	56.33	-7.30	265.15	44.05	-12.03
14. ขป.	7,007.81	3,990.31	56.94	-0.49	3,922.08	55.97	-6.35	1,168.35	1,050.68	89.93	5,839.46	2,871.39	49.17	70,135.62	45,401.24	64.73	-1.70	27,327.55	38.96	5.85	77,143.43	49,391.55	64.03	0.40	31,249.62	40.51	-15.57
15. ฝส.	634.70	371.18	58.48	1.05	263.97	41.59	-20.73	415.27	125.75	30.28	219.43	138.21	62.99	1,276.11	698.84	54.76	-11.67	202.02	15.83	-17.28	1,910.82	1,070.02	56.00	-7.63	465.99	24.39	-31.69
องค์การมหาชน	467.66	264.17	56.49	-0.94	218.12	46.64	-15.68	330.74	144.18	43.59	136.92	73.95	54.01	100.55	35.61	35.41	-31.02	10.32	10.27	-22.84	568.21	299.78	52.76	-10.87	228.45	40.20	-15.88
1. พกฉ.	99.40	63.41	63.79	6.36	56.21	56.55	-5.77	59.20	35.74	60.37	40.20	20.48	50.93	39.52	24.51	62.01	-4.42	6.15	15.56	-17.55	138.92	87.91	63.28	-0.35	62.36	44.89	-11.19
2. สวพส.	368.26	200.77	54.52	-2.91	161.91	43.97	-18.35	271.55	108.44	39.94	96.72	53.47	55.28	61.03	11.10	18.19	-48.24	4.17	6.84	-26.27	429.29	211.87	49.35	-14.28	166.09	38.69	-17.39
รัฐวิสาหกิจ	84.95	51.99	61.20	3.77	51.99	61.20	-1.12	68.07	43.32	63.64	16.88	8.67	51.37	0.00	0.00	0.00	0.00	0.00	0.00	0.00	84.95	51.99	61.20	-2.43	51.99	61.20	5.12
1. กยท.	62.49	40.85	65.37	7.94	40.85	65.37	3.05	62.49	40.85	65.37	0.00	0.00	0.00	0.00	0.00	0.00	0.00	0.00	0.00	0.00	62.49	40.85	65.37	1.74	40.85	65.37	9.29
2. อตก.	22.46	11.14	49.61	-7.82	11.14	49.61	-12.71	5.57	2.47	44.27	16.88	8.67	51.37	0.00	0.00	0.00	0.00	0.00	0.00	0.00	22.46	11.14	49.61	-14.02	11.14	49.61	-6.47

หมายเหตุ : หน่วยงานต่างๆ รายงานผลการเบิกจ่ายให้ สศก. ณ วันที่ 22 เมษายน 2565 ดัวยอดภายในเวลา 14.00 น.

รายงานผลการเบิกจ่ายเงินงบประมาณประจำปี พ.ศ. 2565 จำแนกตามกระทรวง เรียงลำดับผลการเบิกจ่ายจากน้อยไปมาก																	
ตั้งแต่วันที่ 1 พฤษภาคม 2565																	
หน่วย: ล้านบาท																	
ลำดับที่	กระทรวง	รายจ่ายประจำ					รายจ่ายลงทุน					รวม					ลำดับที่ (มากไปน้อย)
		วงเงินงบประมาณ หลังโอนเปลี่ยนแปลง	จัดสรร	PO+สำรองเงินมีหนี้	เบิกจ่าย	ร้อยละ เบิกจ่าย ต่อปี หลังโอนเปลี่ยนแปลง	วงเงินงบประมาณ หลังโอนเปลี่ยนแปลง	จัดสรร	PO+สำรองเงินมีหนี้	เบิกจ่าย	ร้อยละ เบิกจ่าย ต่อปี หลังโอนเปลี่ยนแปลง	วงเงินงบประมาณ หลังโอนเปลี่ยนแปลง	จัดสรร	PO+สำรองเงินมีหนี้	เบิกจ่าย	ร้อยละ เบิกจ่าย ต่อปี หลังโอนเปลี่ยนแปลง	
1	กระทรวงคมนาคม	11,820.20	8,926.71	249.83	6,226.98	52.68	161,344.10	161,344.10	87,054.29	58,324.23	36.15	173,164.30	170,270.82	87,304.12	64,551.21	37.28	24
2	กระทรวงวัฒนธรรม	4,821.69	3,677.99	225.53	2,420.08	50.19	2,171.85	2,168.04	791.11	516.17	23.77	6,993.54	5,846.03	1,016.64	2,936.25	41.99	23
3	กระทรวงอุตสาหกรรม	3,500.74	2,711.99	327.67	1,553.06	44.36	840.32	840.32	374.88	299.50	35.64	4,341.06	3,552.31	702.56	1,852.56	42.68	22
4	กระทรวงเกษตรและสหกรณ์	34,507.25	26,274.92	557.17	18,213.99	52.78	75,345.36	75,347.61	19,957.64	29,170.96	38.72	109,852.62	101,622.53	20,514.81	47,384.95	43.14	21
5	กระทรวงกลาโหม	150,944.64	113,589.39	5,134.34	71,355.58	47.27	48,992.59	48,992.59	10,419.16	15,554.45	31.75	199,937.23	162,581.98	15,553.50	86,910.03	43.47	20
6	กระทรวงการท่องเที่ยวและกีฬา	4,025.34	3,018.19	106.08	1,938.79	48.16	1,067.52	1,067.52	359.32	322.93	30.25	5,092.86	4,085.71	465.40	2,261.72	44.41	19
7	กระทรวงพาณิชย์	5,296.47	4,087.15	411.38	2,652.62	50.08	1,048.61	1,048.61	469.84	251.12	23.95	6,345.07	5,135.75	881.22	2,903.74	45.76	18
8	กระทรวงทรัพยากรธรรมชาติและสิ่งแวดล้อม	15,712.82	11,774.21	249.96	8,333.37	53.04	12,398.52	12,323.46	5,387.05	4,741.87	38.25	28,111.34	24,097.68	5,637.02	13,075.23	46.51	17
9	ส่วนราชการไม่สังกัดสำนักนายกรัฐมนตรีหรือกระทรวง	104,876.40	78,680.27	1,489.67	58,484.01	55.76	17,748.30	17,748.30	10,808.62	2,125.30	11.97	122,624.70	96,428.57	12,298.29	60,609.31	49.43	16
10	สำนักนายกรัฐมนตรี	23,144.40	17,441.88	1,124.80	12,352.21	53.37	10,597.66	10,412.48	3,255.02	4,417.04	41.68	33,742.06	27,854.36	4,379.82	16,769.25	49.70	15
11	กระทรวงการต่างประเทศ	7,102.31	5,327.66	100.29	3,599.74	50.68	304.19	304.19	4.61	106.19	34.91	7,406.50	5,631.85	104.90	3,705.93	50.04	14
12	กระทรวงพลังงาน	2,018.38	1,652.08	59.49	1,166.61	57.80	689.07	689.07	328.20	194.34	28.20	2,707.45	2,341.14	387.69	1,360.95	50.27	13
13	กระทรวงสาธารณสุข	136,931.77	102,723.25	294.02	72,403.32	52.88	16,906.89	16,900.08	8,646.00	5,660.35	33.48	153,838.66	119,623.33	8,940.02	78,063.67	50.74	12
14	กระทรวงยุติธรรม	21,229.95	15,834.89	335.86	11,496.00	54.15	2,964.42	2,873.99	846.76	800.59	27.01	24,194.37	18,708.89	1,182.62	12,296.59	50.82	11
15	กระทรวงมหาดไทย	239,649.26	186,991.96	958.84	151,078.27	63.04	75,863.83	75,663.83	19,294.49	18,899.71	24.91	315,513.09	262,655.79	20,253.33	169,977.98	53.87	10
16	กระทรวงศึกษาธิการ	315,595.91	236,641.88	339.07	179,674.83	56.93	14,830.68	14,787.02	6,427.49	4,876.48	32.88	330,426.59	251,428.90	6,766.57	184,551.30	55.85	9
17	หน่วยงานของรัฐสภา	5,977.38	4,476.71	44.95	2,880.56	48.19	2,110.96	2,110.96	0.35	1,642.27	77.80	8,088.34	6,587.66	45.30	4,522.83	55.92	8
18	กระทรวงดิจิทัลเพื่อเศรษฐกิจและสังคม	4,189.50	3,395.39	688.07	2,021.86	48.26	2,635.71	2,460.35	201.64	1,885.13	71.52	6,825.20	5,855.74	889.71	3,906.99	57.24	7
19	กท.การพัฒนาสังคมและความมั่นคงของมนุษย์	23,181.83	17,416.02	51.05	13,471.78	58.11	1,443.11	1,443.11	128.36	1,162.11	80.53	24,624.94	18,859.13	179.41	14,633.88	59.43	6
20	กระทรวงการคลัง	265,870.78	199,190.40	546.43	166,343.77	62.57	7,732.04	7,667.14	1,746.05	4,144.39	53.60	273,602.82	206,857.53	2,292.48	170,488.15	62.31	5
21	กระทรวงการอุดมศึกษา วิทยาศาสตร์ วิจัยและ	93,128.62	70,045.41	740.93	60,850.12	65.34	30,317.97	29,927.69	4,553.81	20,923.96	69.02	123,446.60	99,973.10	5,294.74	81,774.07	66.24	4
22	กระทรวงแรงงาน	49,356.35	37,010.97	60.51	35,700.23	72.33	345.54	345.54	190.51	70.00	20.26	49,701.89	37,356.51	251.02	35,770.23	71.97	3
23	หน่วยงานอิสระของรัฐ	16,015.84	12,041.82	0.00	11,633.05	72.63	2,443.14	2,291.74	0.00	2,171.54	88.88	18,458.97	14,333.56	0.00	13,804.59	74.79	2
24	หน่วยงานของศาล	21,634.83	16,765.00	0.00	16,373.79	75.68	1,305.98	1,305.98	0.00	1,097.68	84.05	22,940.81	18,070.98	0.00	17,471.48	76.16	1
รวม		1,560,532.67	1,179,696.15	14,095.95	912,224.58	58.46	491,448.35	490,063.71	181,245.21	179,358.31	36.50	2,051,981.02	1,669,759.86	195,341.15	1,091,582.89	53.20	
หมายเหตุ : 1. ข้อมูลเบื้องต้น																	
2. แผนการใช้จ่ายเป็นแผนระยะสั้นตั้งแต่วันที่ 1 พฤษภาคมจนถึงวันที่ 15 เมษายน 2565																	
ที่มา : ระบบการบริหารการเงินการคลังภาครัฐแบบอิเล็กทรอนิกส์ใหม่ (New GFMS Thailand)																	
วันที่เรียกใช้งาน 18 เมษายน 2565																	
ข้อมูล ณ วันที่ 15 เมษายน 2565																	